



Fem
Lum

Idear
Planificar
Construir



UNIFAMILIARES
MAR I VENT II



Av. Padre Carlos Ferris, 105. 46470 Albal, Valencia
info@femlumobras.com · www.femlumobras.com
T. 961 268 944

DESCUBRE TU NUEVA FORMA DE VIVIR



En estos unifamiliares orientados al mar y con el viento de levante entrando por sus balcones puedes atisbar el Parque Natural de l'Albufera. Situados cerca del parque La Marxadella.

Viviendas pareadas con 302m2 de parcela cada una, 4 habitaciones, comedor con cocina office, 3 baños, lavadero en P1º, jardín, piscina y espacio para vehículos.

**Calle Adolfo Suárez.
EL VEDAT, TORRENT.**



MEMORIA DE CALIDADES



MEMORIA DE CALIDADES

Fem
Llum

Idear
Planificar
Construir

CIMENTACIÓN Y ESTRUCTURA

De hormigón armado. según proyecto.

FACHADA

Cerramiento de fachada con ladrillo cerámico hueco con acabado en revestimiento de enfoscado de mortero blanco árido fino fratasado, y aislamiento por cara interior, según proyecto.

CARPINTERIA EXTERIOR

Carpintería en PVC en color blanco, de la marca CORTIZO o similar, con sistema de persianas monoblock de lamas de aluminio en dormitorios, con acristalamiento de vidrio con cámara aislante tipo Climalit® o similar, según proyecto y cálculo de eficiencia energética.

Puerta de entrada a vivienda en acero en color, de la marca PUERTAS ANDREU o similar.

TABIQUERÍA

Trasdosados de fachada y distribución interior con tabiquería seca de placa de yeso laminado con aislamiento, según proyecto.

ESCALERA

Escalera vista decorativa, metálica, sin tabicas, fabricada en acero, acabada en esmalte en color, con barandilla en vidrio y peldaños de huellas y meseta en madera.

CARPINTERÍA INTERIOR

Carpintería de puertas de paso en lacado en blanco, con abatibles, según proyecto.

Armarios empotrados en lacado en blanco, según proyecto.

INSTALACIONES

Instalación eléctrica, según normativa de R.E.B.T. vigente, con mecanismos de la serie 28 blanco de la marca Simón o similar, según proyecto.

Instalación de telecomunicaciones, según normativa del Reglamento de Telecomunicaciones vigente, con una red de datos doméstica con tomas de RJ45(@) con posibilidad de acceso a internet y/o telefonía, con tomas de TV, según proyecto.

Instalación de fontanería, según normativa vigente, con producción de ACS mediante aerotermo, de la marca ARISTON o similar.



MEMORIA DE CALIDADES

Fem
Llum

Idear
Planificar
Construir

Instalación de climatización mediante conductos, incluido máquinas de la marca GENERAL FUJITSU o similar, con sistema de ventilación de vivienda con recuperador de calor de la marca SOLER&PALAU o similar, para la mejora de eficiencia energética del edificio.

PAVIMENTOS

Gres cerámico en Planta Baja, en formato 60x60 cm. o similar, de 1a calidad.

Gres cerámico en baños, en formato 60x60 cm. o similar, de 1a calidad.

Pavimento laminado en Planta 1a, con calidad AC5, de la marca KRONOSWISS o similar.

ALICATADOS

Revestimientos cerámicos en baños, en formato 30x60 cm. o similar, de 1a calidad.

FALSOS TECHOS

Falsos techos de placa de yeso laminado, en las ubicaciones, según proyecto.

Falso techo registrable en baños donde vaya ubicadas las máquinas de climatización y recuperación de calor.

Falsos techos exteriores de playa de yeso laminado especial para exteriores.

PINTURA

Revestimiento de pintura plástica lisa en color blanco en paredes y techos.

APARATOS SANITARIOS Y GRIFERÍA

Mobiliario en baños con conjunto de mueble suspendido con encimera espejo, para aseo y baños, en color blanco, según dimensiones según proyecto.

Sanitarios en baños, de 1a calidad, modelo THE GAP COMPAC de la marca ROCA o similar, en color blanco, con tapa amortiguada.

Platos de ducha de resina extraplano, color blanco, de la marca KORMAN o similar.
Grifería en baños, de 1a calidad, modelo ROMA de la marca IMEX o similar.

Mamparas fijas en platos de ducha en vidrio, de la marca PROFILTEK o similar, según proyecto.
Fregadero en cocina, de 1a calidad, modelo ZIE de la marca POALGI o similar, en color similar a la bancada, con grifería, de 1a calidad, modelo LYON de la marca KORMAN o similar.



Fregadero en lavadero, modelo STYLO 1C de la marca TEKA o similar, en acero inox., con grifería, de 1ª calidad, modelo LYON de la marca KORMAN o similar.

EQUIPAMIENTO COCINA Y LAVADERO

Mobiliario de cocina de 1ª calidad, con puertas en lacado en color blanco, con tirador uñero empotrado.

Bancada de cocina, de 1ª calidad, de compacto cuarzo, en color BLANCO GLACIAR, de la marca FBT o similar, incluido aplacado frontal antisalpicaduras, según proyecto.

Dotada con electrodomésticos formados por campana extractora decorativa de pared, en acero inox., de 90 cm. de ancho, modelo 3BC998HX o similar, encimera vitrocerámica, modelo 3B714ER o similar, horno eléctrico modelo 3HB100XO o similar y microondas modelo 3WMX1918 o similar, ambos colocados empotrados en columna, todo de la marca BALAY o similar.

Mobiliario de lavadero 1ª planta, con puertas en laminado 4 cantos PVC blanco brillo, con tirador. Bancada de lavadero 1ª planta, de granito BLANCO CRISTAL, según proyecto.

EXTERIORES

Vallado de fachada principal en acabado en revestimiento de enfoscado de mortero blanco árido fino fratasado, con puerta de acceso peatonal y puerta de acceso de vehículos a la parcela automatizada, de chapa metálica lisa formando bandejas a 1 cara, lacada al horno en color blanco, según proyecto.

Pavimento exterior de hormigón impreso en color gris en zona de aparcamiento y acera perimetral, y pavimento de gres cerámico, en formato 60x60 cm. o similar, de 1ª calidad, en zona de terraza piscina.

Con piscina según proyecto, con piedra de coronación de piedra artificial, y revestimiento gresite 2,5x2,5 cm.

Resto de parcela ajardinada mediante césped artificial en zona junto piscina y gravas, con riego mediante grifos jardín, según proyecto.

** El edificio estará bajo el control de calidad de un laboratorio acreditado por la C.O.P.U.T. y de ejecución por una O.C.T., con certificados de calidades de los materiales empleados, con Certificado AENOR, de hormigón y acero de estructura, aislamientos, impermeabilizaciones, revestimientos, sanitarios, griferías, maquinarias de climatización, electrodomésticos, etc...*

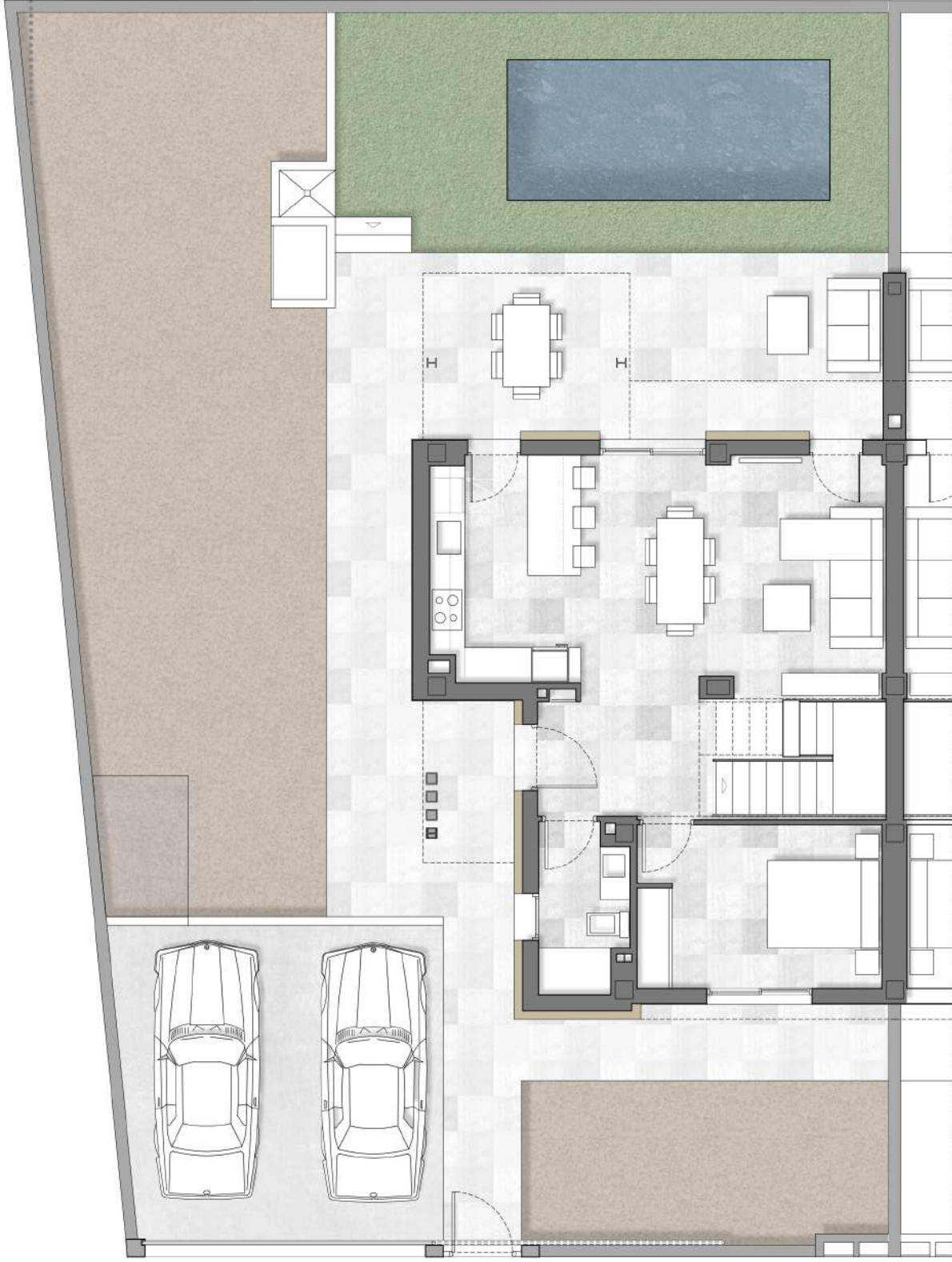
** El edificio estará ejecutado bajo las directrices del organismo de control de la Eficiencia Energética, obteniendo una etiqueta energética que corresponda según proyecto.*

** El mobiliario y los elementos decorativos utilizados en las imágenes del soporte publicitario no están incluidos en el precio.*



PLANOS

PLANTA BAJA
parcela A



PARCELA A

Superficies construidas

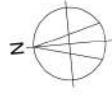
Sup. construida Planta Baja	80,91 m ²
Sup. construida Planta Primera	84,11 m ²
Sup. construida Total Vivienda	165,02 m ²

Superficie de la parcela

Superficie de la parcela	302,42 m ²
Ocupación en planta de la edificación	90,69 m ²

Superficies exteriores

Zona pavimentada	43,35 m ²
Piscina	13,20 m ²
Césped artificial	25,34 m ²
Tierra vegetal	69,59 m ²
Hormigón impreso	29,78 m ²



Escala 1/100

PLANTA PRIMERA
parcela A



PARCELA A

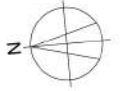
Superficies construidas

Sup. construida Planta Baja	80,91 m ²
Sup. construida Planta Primera	84,11 m ²
Sup. construida Total Vivienda	165,02 m ²

Superficie de la parcela 302,42 m²
Ocupación en planta de la edificación 90,69 m²

Superficies exteriores

Zona pavimentada	63,35 m ²
Piscina	13,20 m ²
Césped artificial	25,34 m ²
Tierra vegetal	69,59 m ²
Hormigón impreso	29,78 m ²



Escala 1/100

PLANTA BAJA
parcela B



PARCELA B

Superficies construidas

Sup. construida Planta Baja	80,91 m ²
Sup. construida Planta Primera	84,11 m ²
Sup. construida Total Vivienda	165,02 m ²

Superficie de la parcela

Superficie de la parcela	302,41 m ²
Ocupación en planta de la edificación	90,69 m ²

Superficies exteriores

Zona pavimentada	65,09 m ²
Piscina	13,20 m ²
Césped artificial	25,30 m ²
Tierra vegetal	65,33 m ²
Hormigón impreso	32,90 m ²



ILLÁGER ARQUITECTOS, S.L.P.



Escala 1/100

PLANTA PRIMERA
parcela B



PARCELA B

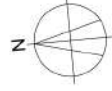
Superficies construidas

Sup. construida Planta Baja	80,91 m ²
Sup. construida Planta Primera	84,11 m ²
Sup. construida Total Vivienda	165,02 m ²

Superficie de la parcela 302,41 m²
Ocupación en planta de la edificación 90,69 m²

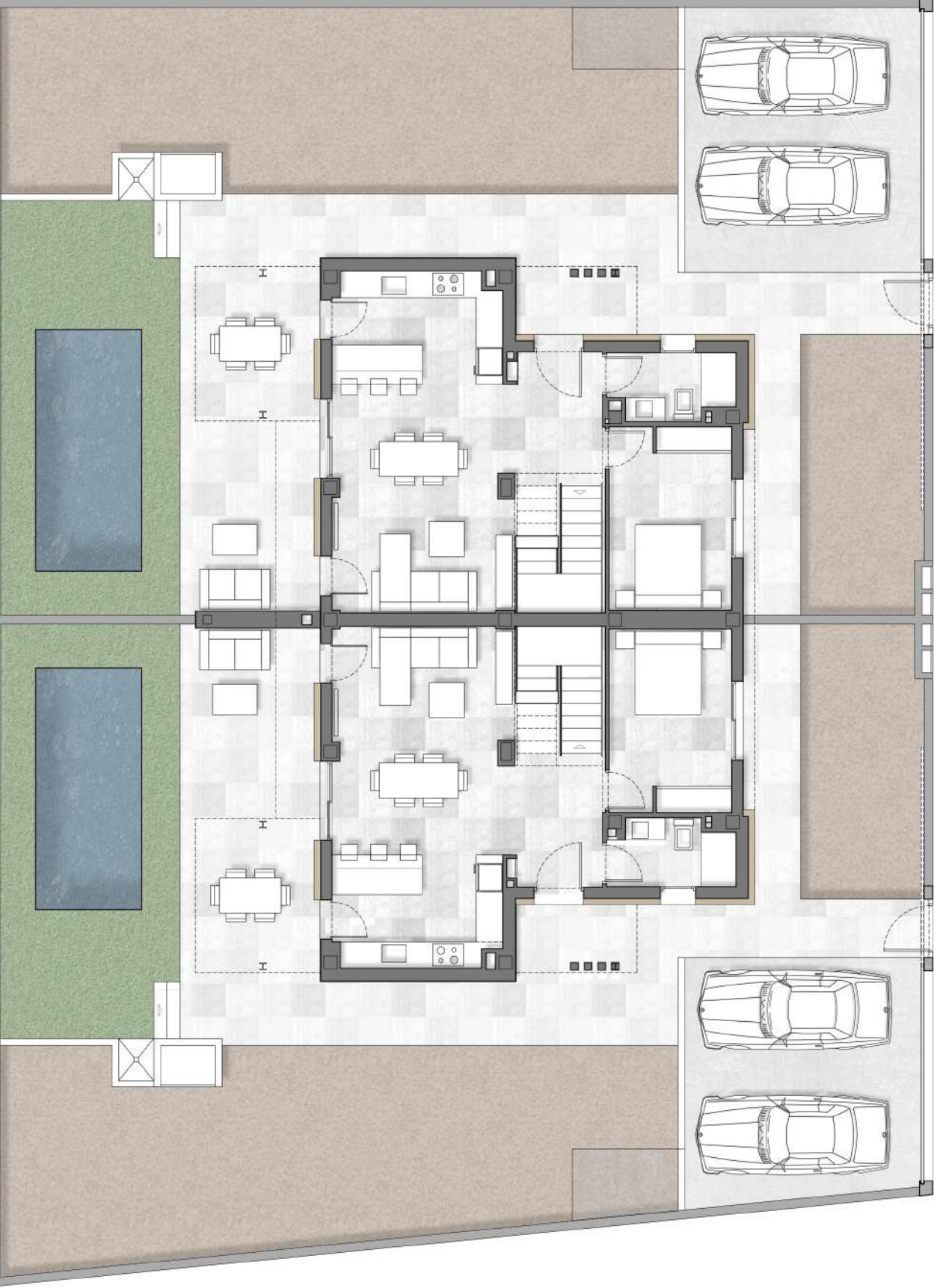
Superficies exteriores

Zona pavimentada	63,09 m ²
Piscina	13,20 m ²
Césped artificial	25,30 m ²
Tierra vegetal	65,33 m ²
Hormigón impreso	32,90 m ²



Escala 1/100

Parcela A + Parcela B



PARCELA A

Superficie de la parcela 302,42 m²
 Ocupación en planta de la edificación 90,69 m²

Superficies construidas

Sup. construida Planta Baja 80,91 m²
 Sup. construida Planta Primera 84,11 m²
 Sup. construida Total Vivienda 165,02 m²

Superficies exteriores

Zona pavimentada 63,35 m²
 Piscina 13,20 m²
 Césped artificial 25,34 m²
 Tierra vegetal 69,59 m²
 Hormigón impreso 29,78 m²

PARCELA B

Superficie de la parcela 302,41 m²
 Ocupación en planta de la edificación 90,69 m²

Superficies construidas

Sup. construida Planta Baja 80,91 m²
 Sup. construida Planta Primera 84,11 m²
 Sup. construida Total Vivienda 165,02 m²

Superficies exteriores

Zona pavimentada 63,09 m²
 Piscina 13,20 m²
 Césped artificial 25,30 m²
 Tierra vegetal 65,33 m²
 Hormigón impreso 32,90 m²



Escala 1/125



LLÁCER ARQUITECTOS, S.L.P.



SopORTE publicitario sin ningún valor contractual. Diseño ideal del conjunto, sujeto a modificaciones.





Fem
Llum

Idear
Planificar
Construir



 UNIFAMILIARES
MAR I VENT II

Fem
Llum

Idear
Planificar
Construir

Av. Padre Carlos Ferris, 105. 46470 Albal, Valencia
info@femllumobras.com · www.femllumobras.com

T. 961 268 944