

Fem
Lum

Idear
Planificar
Construir



UNIFAMILIARES
STA. ANNA



Av. Padre Carlos Ferris, 105. 46470 Albal, Valencia
info@femlumobras.com · www.femlumobras.com
T. 961 268 944

DESCUBRE TU NUEVA FORMA DE VIVIR



Disfruta de la máxima tranquilidad que ofrece el paraje de la Ermita de Santa Anna en Albal. A 15 minutos del centro de Valencia con todas las ventajas de la vida al aire libre.

Este unifamiliar construido en una parcela de 427m² cuenta con 4 habitaciones, comedor con cocina office, 3 baños, jardín, piscina y espacio para dos vehículos.

Carrer de la Pomera.
URBANIZACIÓN STA. ANNA, ALBAL.



MEMORIA DE CALIDADES

MEMORIA DE CALIDADES

Fem
Llum

Idear
Planificar
Construir

CIMENTACIÓN Y ESTRUCTURA

De hormigón armado. según proyecto.

FACHADA

Cerramiento de fachada con ladrillo cerámico hueco con acabado en revestimiento de enfoscado de mortero blanco árido fino fratasado, y aislamiento por cara interior, según proyecto.

CARPINTERIA EXTERIOR

Carpintería en PVC en color blanco, con serie A-70 de la marca CORTIZO o similar, con sistema de persianas monoblock de lamas de aluminio en dormitorios, con acristalamiento de vidrio con cámara aislante tipo Climalit® o similar, según proyecto y cálculo de eficiencia energética.

Puerta de entrada a vivienda en acero en color blanco, modelo LISA de la marca PUERTAS ANDREU o similar.

TABIQUERÍA

Trasdosados de fachada y distribución interior con tabiquería seca de placa de yeso laminado con aislamiento, según proyecto.

ESCALERA

Escalera vista decorativa, metálica, sin tabicas, fabricada en acero, acabada en esmalte en color, con barandilla en vidrio y peldaños de huellas y meseta en madera.

CARPINTERÍA INTERIOR

Carpintería de puertas de paso en lacado en blanco, con abatibles o correderas empotradas, según proyecto.

Armarios empotrados en lacado en blanco, según proyecto.

INSTALACIONES

Instalación eléctrica, según normativa de R.E.B.T. vigente, con mecanismos de la serie 28 blanco de la marca Simón o similar, según proyecto.

Instalación de telecomunicaciones, según normativa de Reglamento de Telecomunicaciones vigente, con una red de datos doméstica con tomas de RJ45(@) con posibilidad de acceso a internet y/o telefonía, con tomas de TV, según proyecto.



UNIFAMILIARES
STA. ANNA



Instalación de fontanería, según normativa vigente, con producción de ACS mediante NUOS PLUS 200 l. o similar de la marca ARISTON o similar.

Instalación de climatización mediante conductos, incluido máquinas de la marca GENERAL FUJITSU o similar, con sistema de recuperación de calor de la marca SOLER&PALAU o similar, para la mejora de eficiencia energética del edificio.

PAVIMENTOS

Gres cerámico en Planta Baja, en formato 60x60 cm. o similar, de 1a calidad.

Gres cerámico en baños, en formato 60x60 cm. o similar, de 1a calidad.

Pavimento laminado en Planta 1a, con calidad AC5, de la marca KRONOSWISS o similar.

ALICATADOS

Revestimientos cerámicos en baños, en formato 30x60 cm. o similar, de 1a calidad.

FALSOS TECHOS

Falsos techos de placa de yeso laminado, en las ubicaciones, según proyecto.

Falso techo registrable en baños donde vaya ubicadas las máquinas de climatización y recuperación de calor.

Falsos techos exteriores de playa de yeso laminado especial para exteriores.

PINTURA

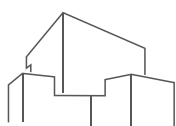
Revestimiento de pintura plástica lisa en color en paredes y en color blanco en techos.

APARATOS SANITARIOS Y GRIFERÍA

Mobiliario en baños con conjunto de mueble suspendido con encimera espejo y aplique modelos NOJA 90 cm., BEVERLY 120 cm. y VIDA 140 cm., o similares, respectivamente para aseo y baños, en color blanco, según dimensiones según proyecto.

Sanitarios en baños, de 1a calidad, modelo THE GAP COMPAC de la marca ROCA o similar, en color blanco, con tapa amortiguada.

Platos de ducha de resina extraplano, color blanco, imitación pizarra, de la marca KORMAN o similar.



Grifería en baños, de 1a calidad, modelo ROMA de la marca IMEX o similar.

Mamparas fijas en platos de ducha en vidrio, de la marca PROFILTEK o similar, según proyecto.

Fregadero en cocina y en lavadero, de 1a calidad, modelo ZIE de la marca POALGI o similar, en color similar a la bancada, con grifería, de 1a calidad, modelo LYON de la marca KORMAN o similar.

EQUIPAMIENTO COCINA

Mobiliario de cocina y lavadero, de 1a calidad, con puertas en lacado en color blanco, con tirador uñero empotrado.

Bancada de cocina, de 1a calidad, de compacto cuarzo, en color BLANCO GLACIAR, de la marca FBT o similar, incluido aplacado frontal antisalpicaduras, según proyecto.

Dotada con electrodomésticos formados por campana extractora decorativa de pared, en acero inox., de 90 cm. de ancho, modelo 3BC998HX o similar, encimera vitrocerámica, modelo 3B714ER o similar, horno eléctrico modelo 3HB100XO o similar y microondas modelo 3WMX1918 o similar, ambos colocados empotrados en columna, todo de la marca BALAY o similar.

EXTERIORES

Vallado de fachada principal en acabado en revestimiento de enfoscado de mortero blanco árido fino fratasado, con puerta de acceso peatonal y puerta de acceso de vehículos a la parcela automatizada, de chapa metálica lisa formando bandejas a 1 cara, lacada al horno en color blanco, según proyecto.

Pavimento exterior de hormigón impreso en color gris en zona de aparcamiento y acera perimetral, y pavimento de gres cerámico, en formato 60x60 cm. o similar, de 1a calidad, en zona de terraza posterior piscina.

Con piscina según proyecto.

Resto de parcela ajardinada mediante césped artificial en zona junto piscina y gravas decorativas en blanco, con riego mediante grifos jardín, según proyecto.

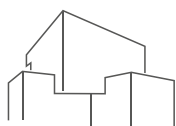
** El edificio estará bajo el control de calidad de un laboratorio acreditado por la C.O.P.U.T. y de ejecución por una O.C.T., con certificados de calidades de los materiales empleados, con Certificado AENOR, de hormigón y acero de estructura, aislamientos, impermeabilizaciones, revestimientos, sanitarios, griferías, maquinarias de climatización, electrodomésticos, etc...*

** El edificio estará ejecutado bajo las directrices del organismo de control de la Eficiencia Energética, obteniendo una etiqueta energética que corresponda según proyecto.*

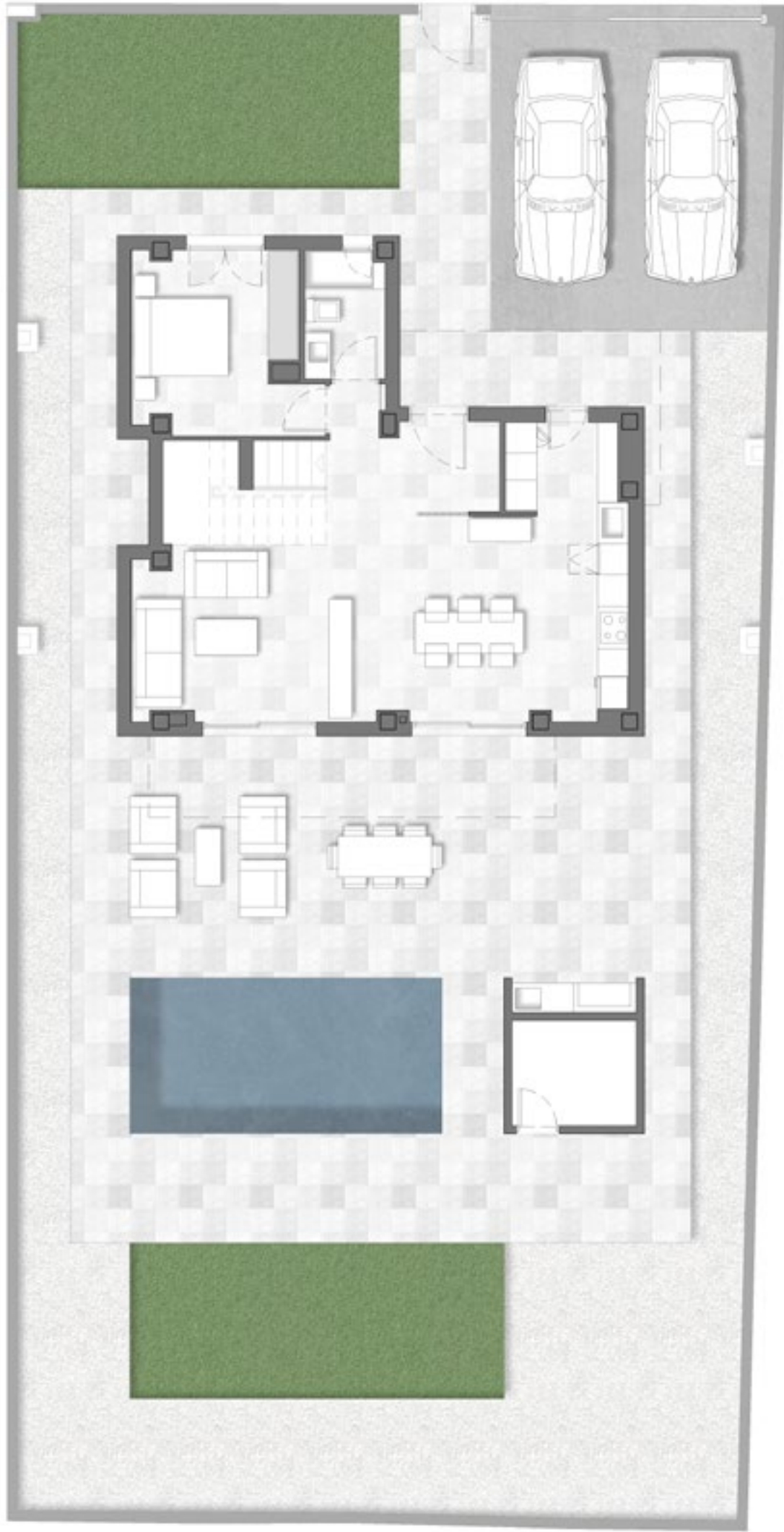
** El mobiliario y los elementos decorativos utilizados en las imágenes del soporte publicitario no están incluidos en el precio.*



PLANOS



planta baja



Superfície planta baixa
Superfície construïda 90,85 m²
Superfície planta primera
Superfície construïda 78,29 m²

Superfície total
Superfície construïda total 169,14 m²



Escala 1/75



planta primera

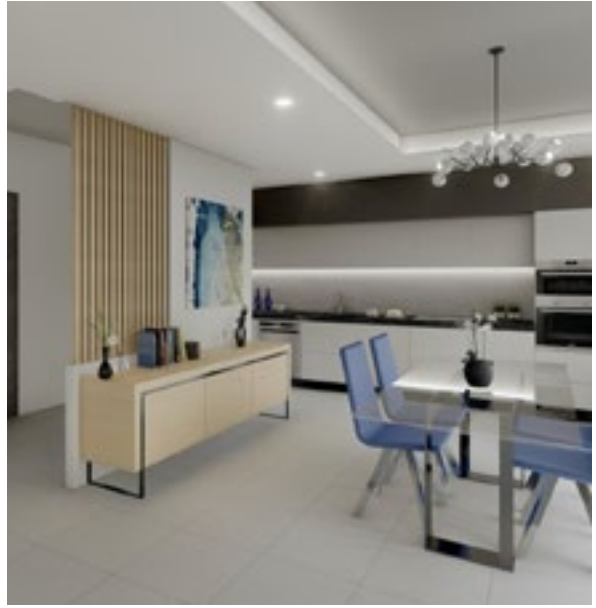


Superficies planta baja	
Superficie construida	90,06 m ²
Superficie planta primera	
Superficie construida	74,29 m ²

Superficie total	
Superficie construida total	164,34 m ²



SopORTE publicitario sin ningún valor contractual. Diseño ideal del conjunto, sujeto a modificaciones.



UNIFAMILIARES
STA. ANNA 



UNIFAMILIARES
STA. ANNA 

Fem
Llum

Idear
Planificar
Construir

Av. Padre Carlos Ferris, 105. 46470 Albal, Valencia
info@femllumobras.com · www.femllumobras.com
T. 961 268 944